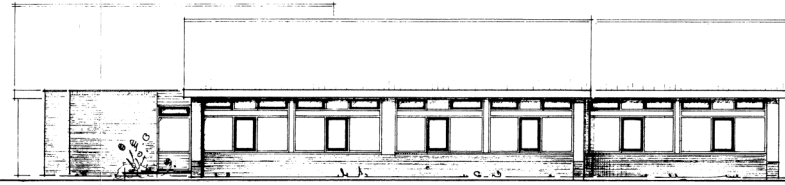
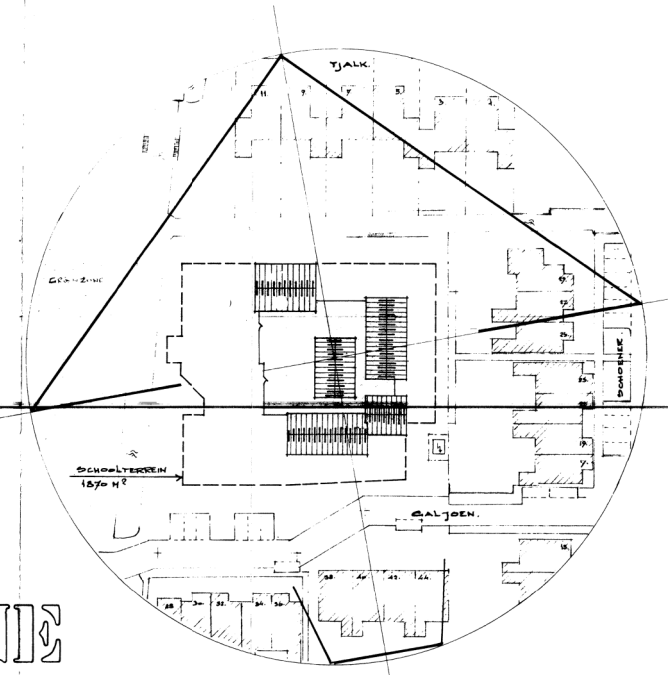


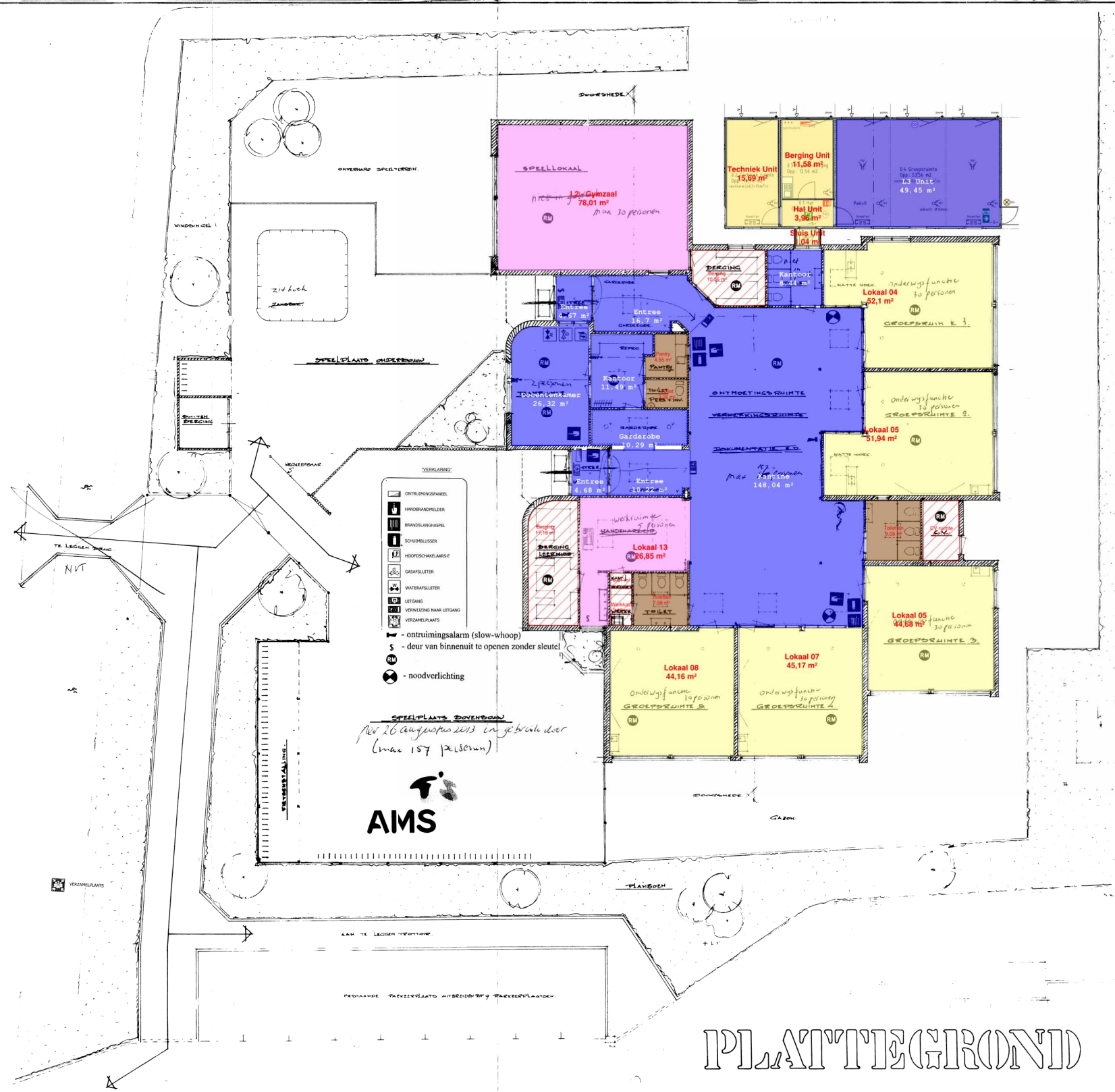
WEST



ZUID

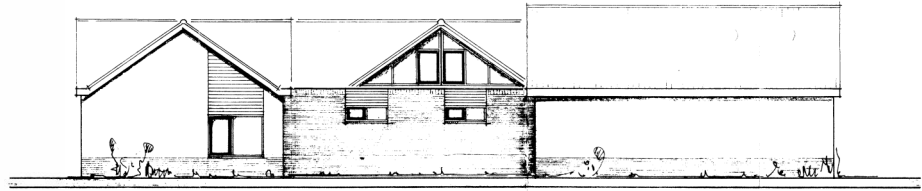


SITUATIE

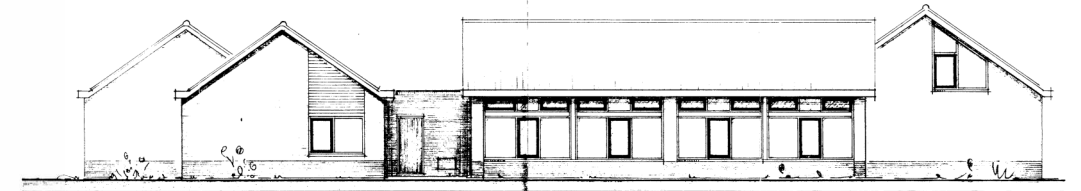


- VERKLARING**
- ONTFRINGPANEEL
  - WINDSCHERME
  - BRANDBLANKET
  - SCHERMBLUS
  - ROOKSCHUWKLAMPE
  - GASAFSLUITER
  - WATERAFSLUITER
  - LETING
  - VERWIJZING NAAR LETING
  - VERZAMELPLAATS
- o ontruimingsalarm (slow-whoop)
  - s deur van binenruit te openen zonder sleutel
  - noodverlichting

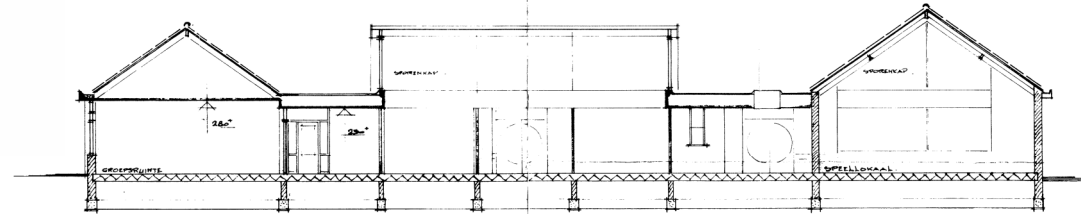
SPEELPLAATS BOMENBOUW  
 Nov 26 Augustus 2013 in gebruik door  
 (max 157 personen)



NOORD



OOST



DOORSNEDIE

PLAATTEGROND

**OPTEFLAKEN**

GREEPSRUIMTE 1	55 m²
GREEPSRUIMTE 2	54 m²
GREEPSRUIMTE 3, 4 EN 5	48 m²
SPELLOKAAL	84 m²
SPEELPLAATS	520 m²
SCHOOLTEREIN	1870 m²
SCHOOLGEBOUW BRUTO	745 m²

**Schoonmaak Einstein Galjoen**

Beschrijving	Hoeveelheid	Eenheid
Epoxyvloer	104,85	m²
Geen schoonmaak	36,88	m²
Keram. tegels	24,87	m²
Linoleum	270,32	m²
Tapijt	290,29	m²

INGEWONEN 6 JUNI 2014

**gemeentewerken franekeradeel**  
 in samenwerking met architectenburo DEKINGA b.v.  
 Harlingerweg 14 8801 PA FRANEKER Telefoon 05170-8383

Object: **SCHETSPLAN VOOR DE BOUW VAN EEN OPENBARE BASISCHOOL IN HET HAMBURGERRAK**

Schaal: 1:100 Datum: mei '86 Afdeling: BOUWKUNDE  
 Getekend: No: B 37.01  
 Gezien: Gewiszigd: